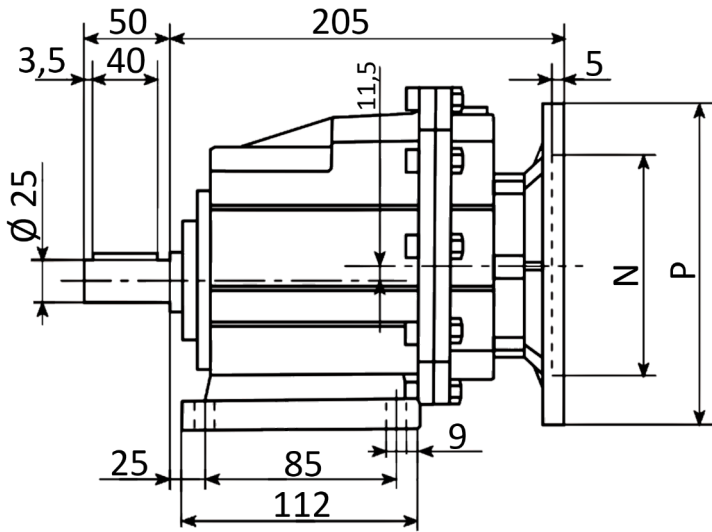


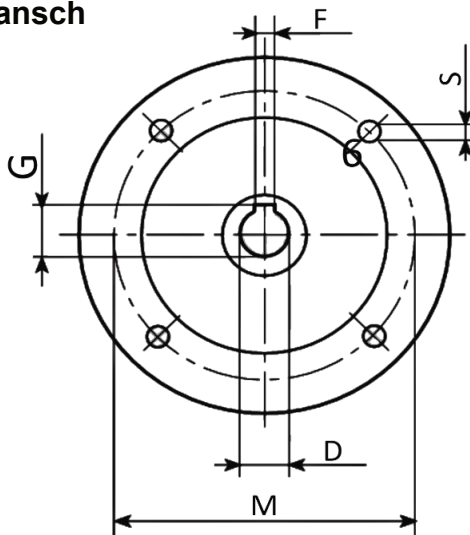


## Fußausführung



HGR 025		
IEC	P	N
71 B5	160	110
71 B14	105	70
80 B5	200	130
80 B14	120	80
90 B5	200	130
90 B14	140	95

## Inputflansch



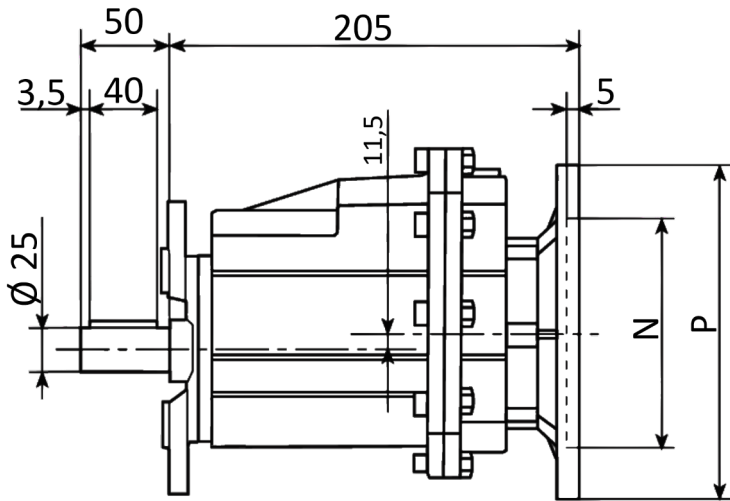
HGR 025					
IEC	D	F	G	M	S
71 B5	14	5	16,3	130	9
71 B14	14	5	16,3	85	7
80 B5	19	6	21,8	165	11
80 B14	19	6	21,8	100	7
90 B5	24	8	27,3	165	11
90 B14	24	8	27,3	115	9

Abmessungen in mm

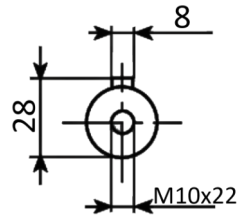
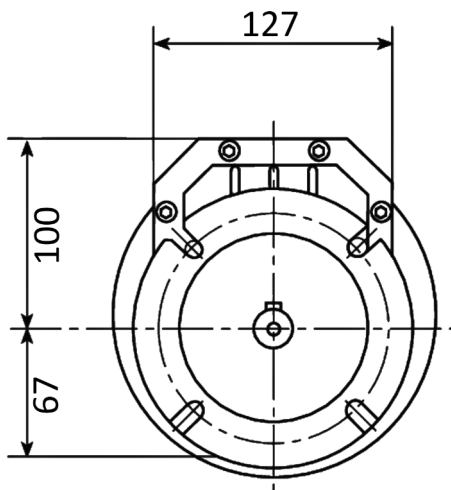
Ausführung nach DIN EN / IEC 60034-1; Technische Änderungen und Irrtümer vorbehalten



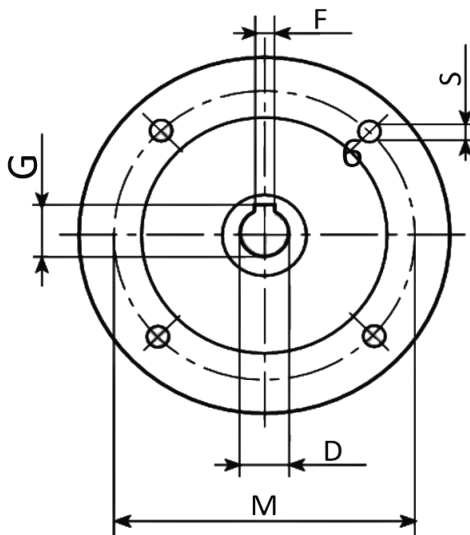
## Flanschausführung



HGR 025		
IEC	P	N
71 B5	160	110
71 B14	105	70
80 B5	200	130
80 B14	120	80
90 B5	200	130
90 B14	140	95



## Inputflansch



HGR 025					
IEC	D	F	G	M	S
71 B5	14	5	16,3	130	9
71 B14	14	5	16,3	85	7
80 B5	19	6	21,8	165	11
80 B14	19	6	21,8	100	7
90 B5	24	8	27,3	165	11
90 B14	24	8	27,3	115	9

Abmessungen in mm

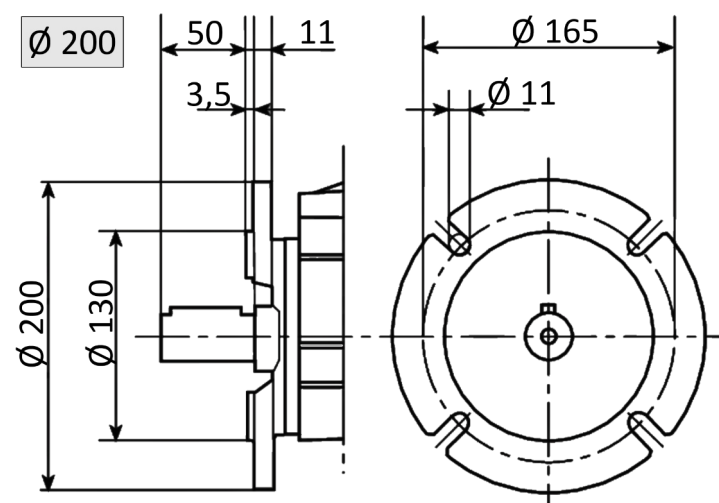
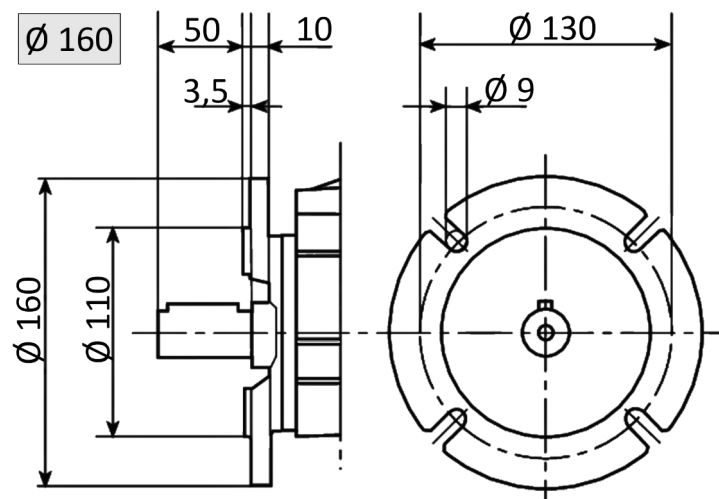
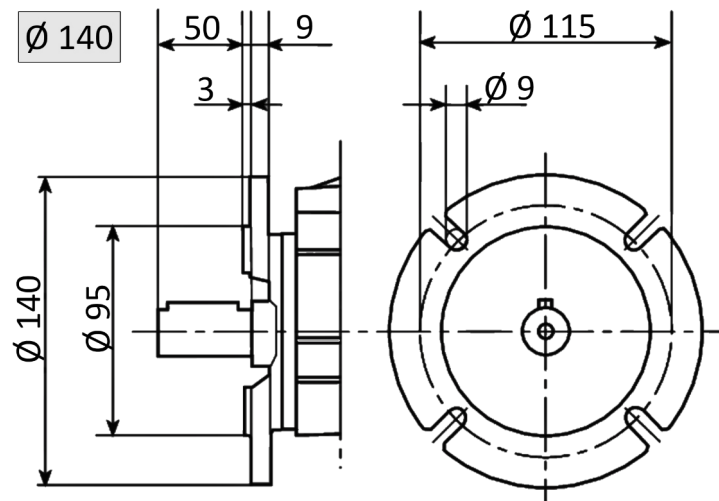
Ausführung nach DIN EN / IEC 60034-1; Technische Änderungen und Irrtümer vorbehalten

# Stirnradgetriebe HGR 025 Flanschausführungen



**BLECHER**  
MOTOREN ...seit 1900

## Outputflansch



Ausführung nach DIN EN / IEC 60034-1; Technische Änderungen und Irrtümer vorbehalten