

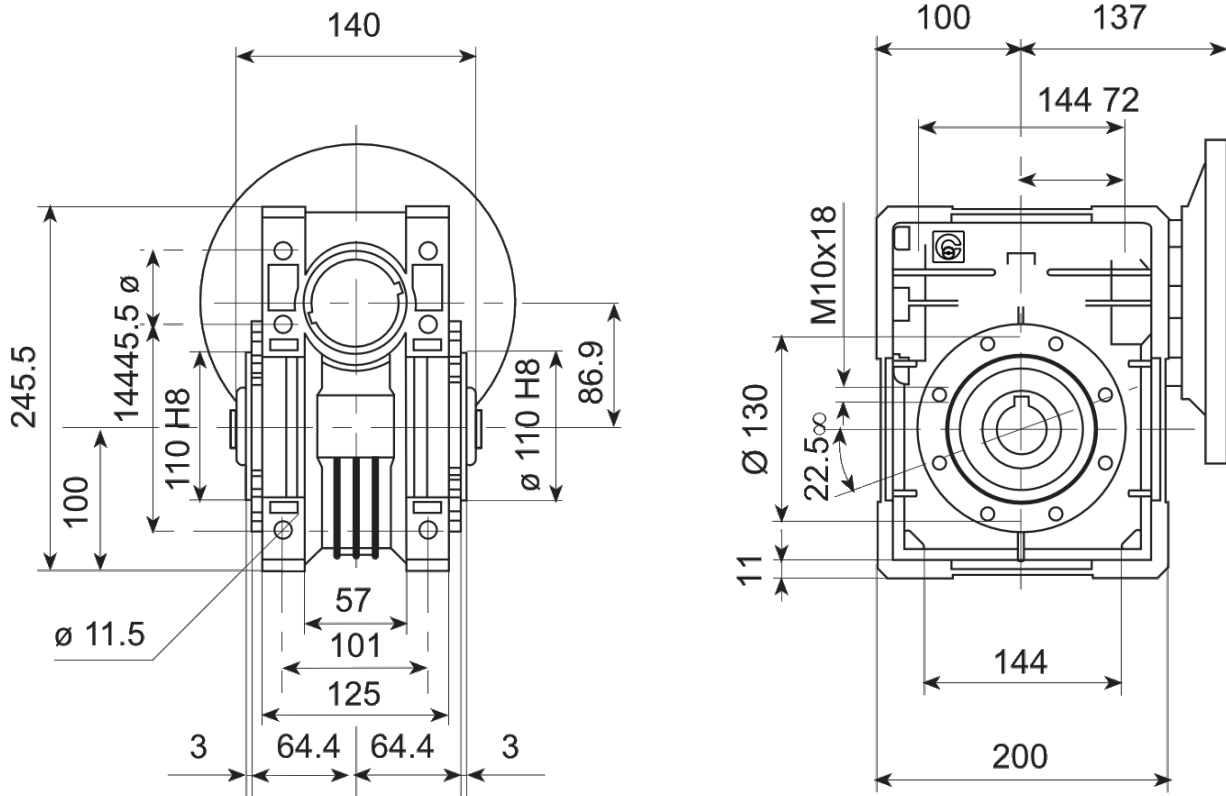
Schneckengetriebe CH 08

Standardwelle Ø35

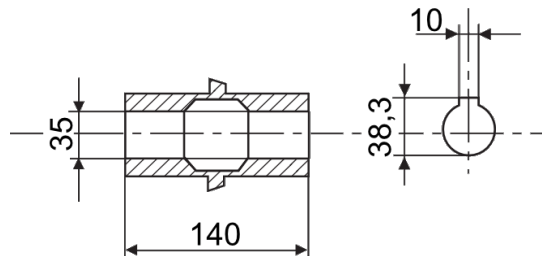


BLECHER
MOTOREN ...seit 1900

Abmessungen Grundversion



Welle



<i>i</i> = Ratio	Umdrehungen	Leistung	Nm	Service Faktor	Anbaumaße	
7	200	4,00	170	1,5	112/100/90	B5/B14
10	140	4,00	240	1,2		
15	93	4,00	350	0,9		
20	70	3,00	340	0,9	100/90	
23	61	2,20	280	1,1		
30	47	2,20	340	1,1		
40	35	1,85	340	0,9	90/80	
46	30	1,50	340	1,0		
56	25	1,10	290	1,0		
64	22	1,10	290	0,9		
80	17	0,75	260	1,0		
100	14	0,75	220	1,0	80	

Abmessungen in mm

Ausführung nach DIN EN / IEC 60034-1; Technische Änderungen und Irrtümer vorbehalten

Schneckengetriebe CH 08

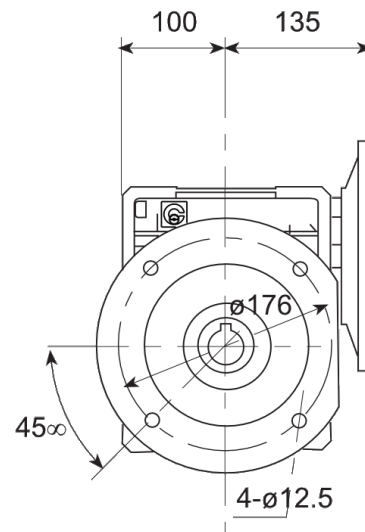
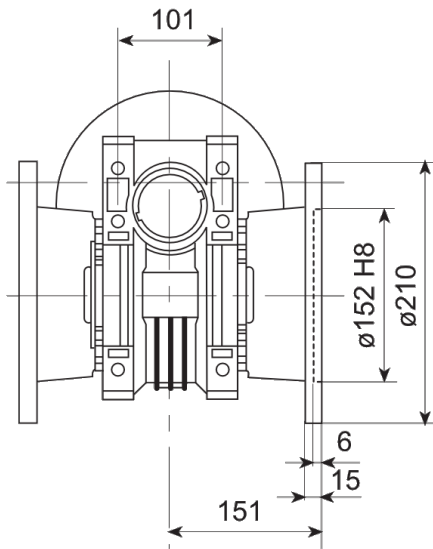
Standardwelle Ø35



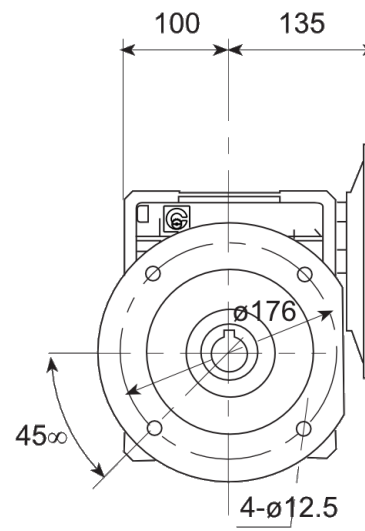
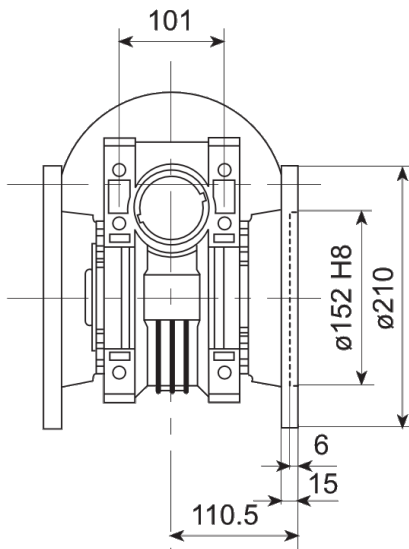
BLECHER
MOTOREN ...seit 1900

Abmessungen Flanschversionen

F-Flansch



FC-Flansch



Abmessungen in mm

Ausführung nach DIN EN / IEC 60034-1; Technische Änderungen und Irrtümer vorbehalten