

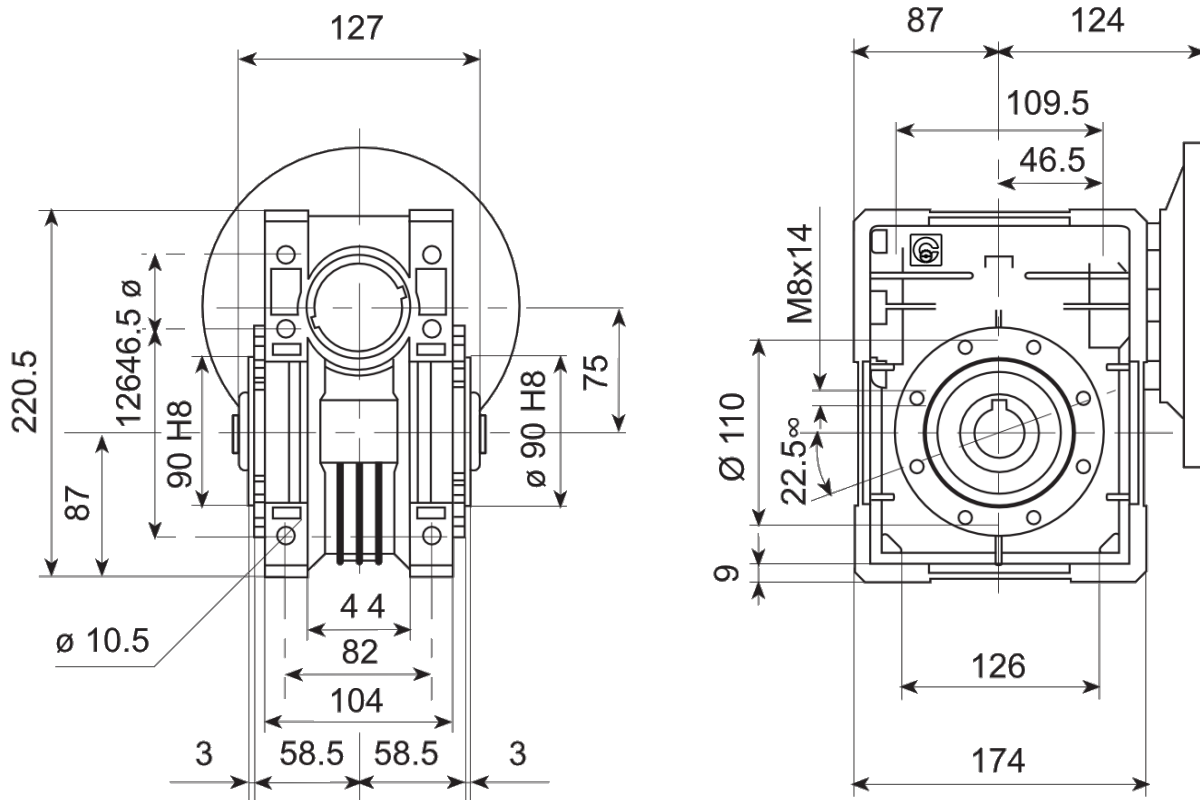
# Schneckengetriebe CH 07

## Standardwelle Ø30

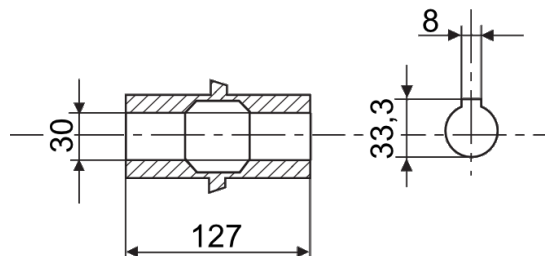


**BLECHER**  
MOTOREN ...seit 1900

### Abmessungen Grundversion



### Welle



<i>i</i> = Ratio	Umdrehungen	Leistung	Nm	Service Faktor	Anbaumaße	
7	200	4,00	170	1,1	100/90	B5/B14
10	140	3,00	175	1,3		
15	93	3,00	250	1,0		
20	70	2,20	240	1,0		
25	56	1,85	250	1,0	90/80	
30	47	1,50	230	1,2		
40	35	1,10	215	1,2		
50	28	1,10	220	0,9		
60	23	0,75	200	1,0	80/71	
80	17	0,55	180	1,0		
100	14	0,37	140	1,1		

Abmessungen in mm

Ausführung nach DIN EN / IEC 60034-1; Technische Änderungen und Irrtümer vorbehalten

# Schneckengetriebe CH 07

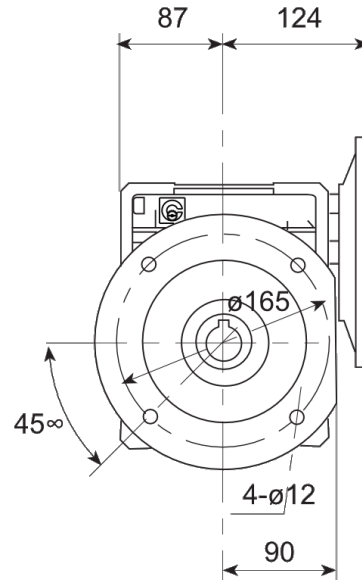
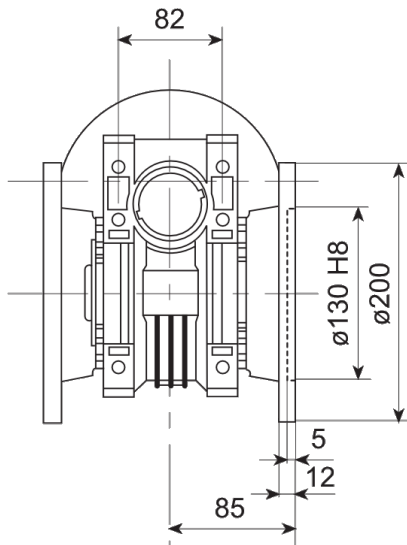
## Standardwelle Ø30



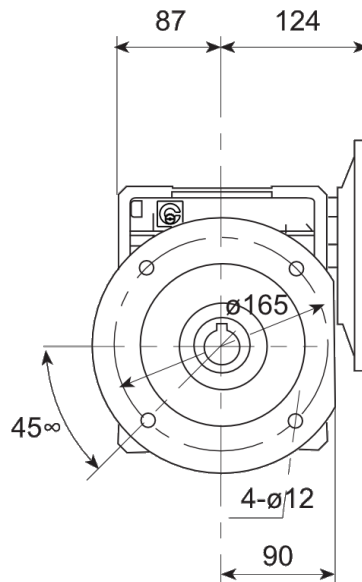
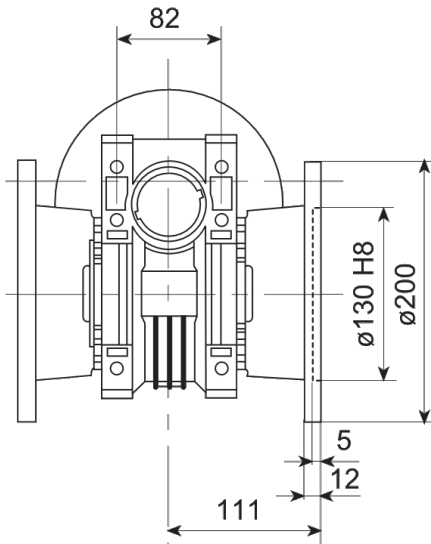
**BLECHER**  
MOTOREN ...seit 1900

### Abmessungen Flanschversionen

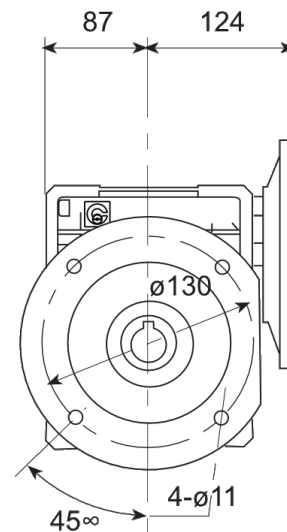
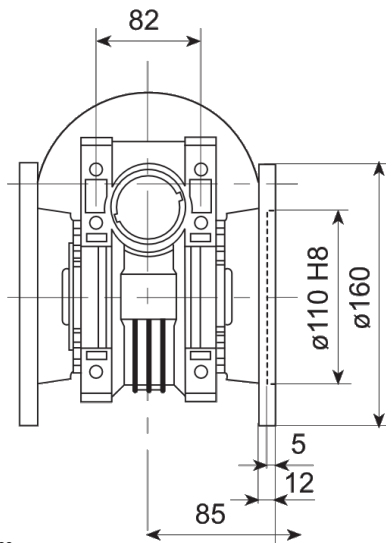
#### FC-Flansch



#### F-Flansch



#### FE-Flansch



Abmessungen in mm

Ausführung nach DIN EN / IEC 60034-1; Technische Änderungen und Irrtümer vorbehalten