

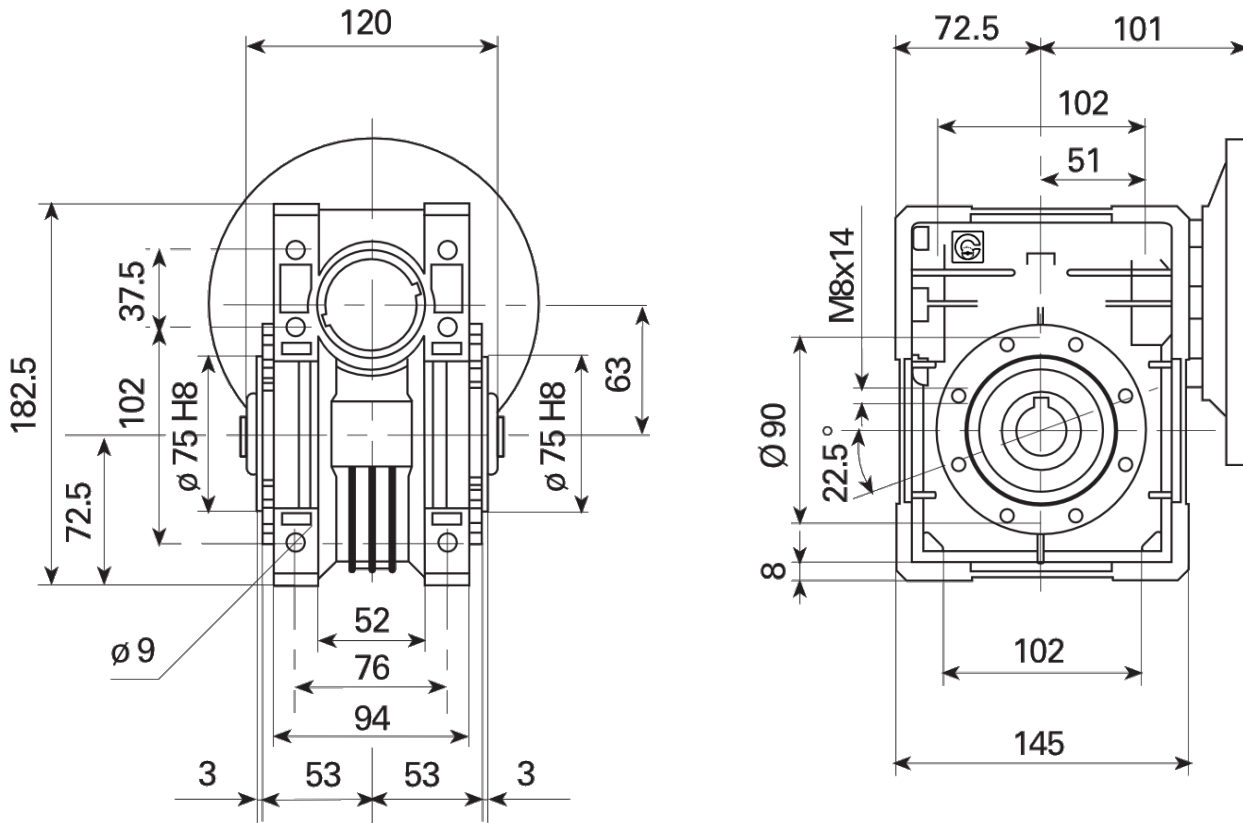
# Schneckengetriebe CH 06

## Standardwelle Ø25

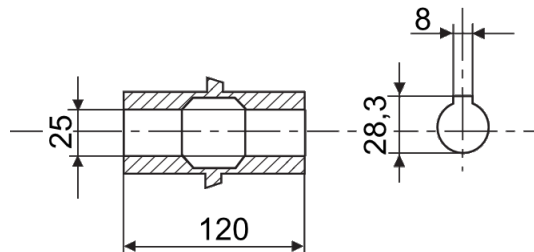


**BLECHER**  
MOTOREN ...seit 1900

### Abmessungen Grundversion



### Welle



<i>i</i> = Ratio	Umdrehungen	Leistung	Nm	Service Faktor	Anbaumaße	
7	200	1,85	75	1,5	90/80	B5/B14
10	140	1,85	105	1,3		
12	117	1,85	129	1,1		
15	93	1,85	146	1,0		
19	74	1,50	150	1,0		
24	58	1,10	138	1,1		
30	47	1,10	155	1,0		
38	37	0,75	133	1,1		
45	31	0,75	152	0,9	80/71	
64	22	0,37	101	1,2	71	
80	17	0,37	112	1,0		
100	14	0,37	110	1,0		

Abmessungen in mm

Ausführung nach DIN EN / IEC 60034-1; Technische Änderungen und Irrtümer vorbehalten

# Schneckengetriebe CH 06

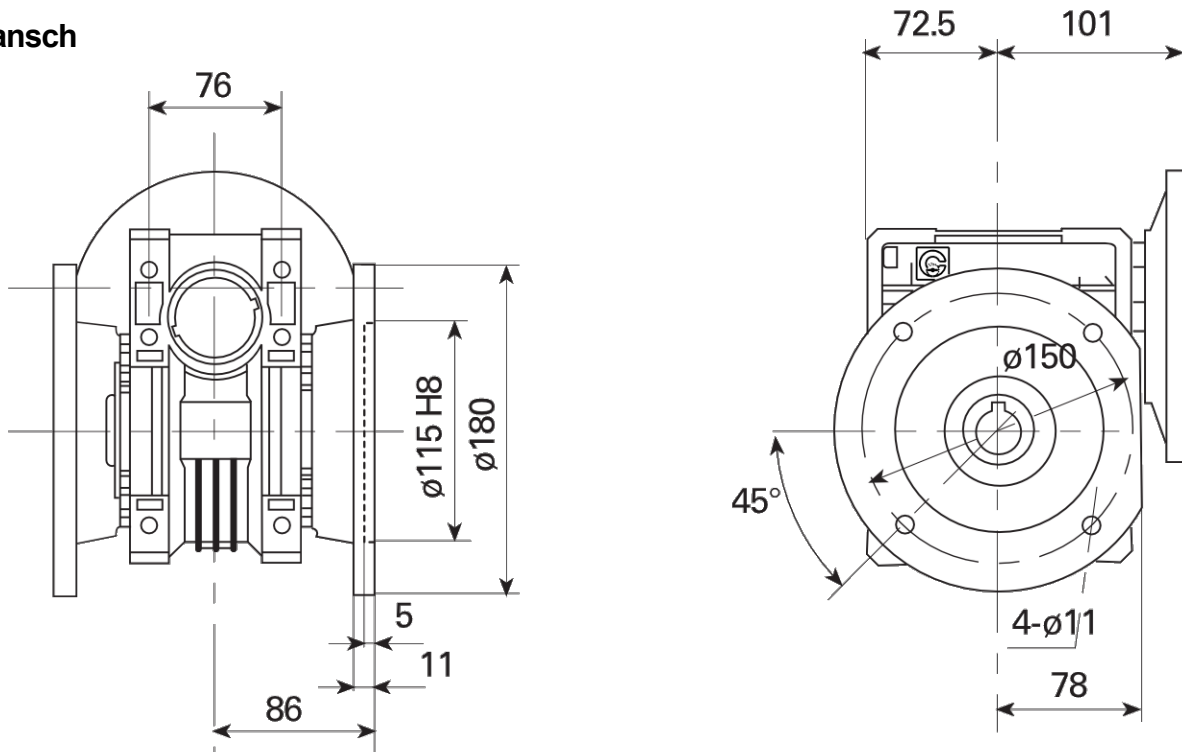
## Standardwelle Ø25



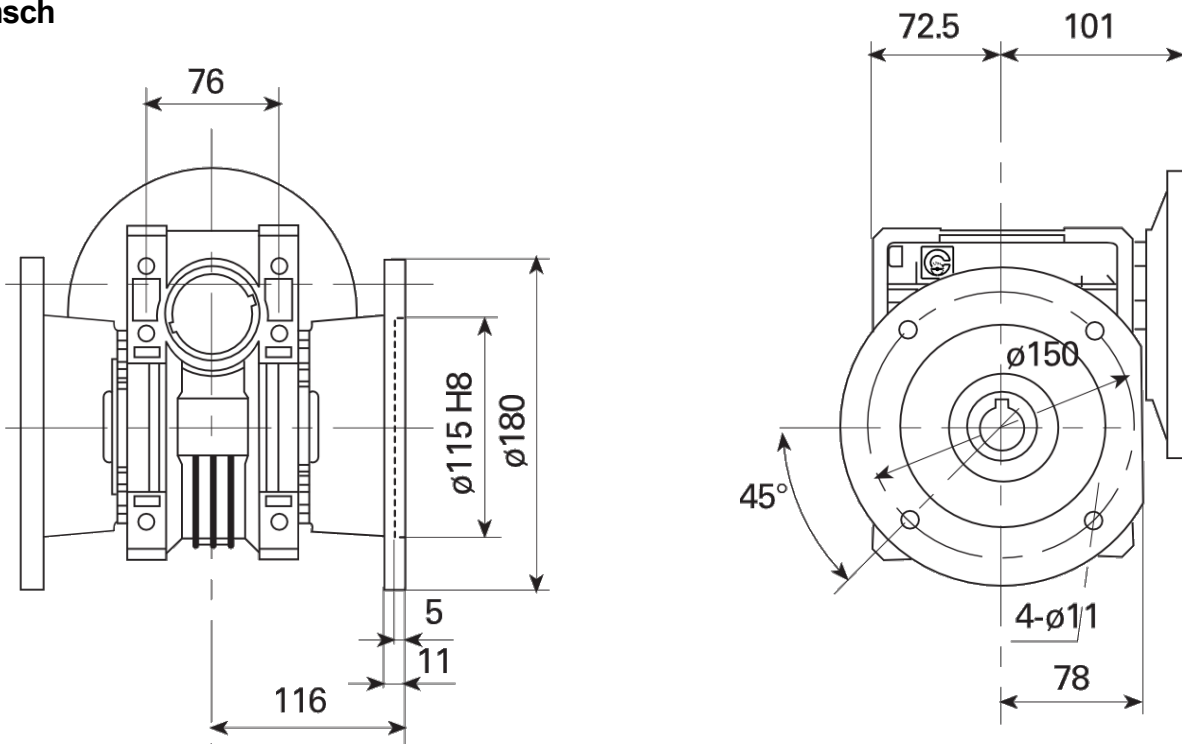
**BLECHER**  
MOTOREN ...seit 1900

### Abmessungen Flanschversionen

#### FC-Flansch



#### F-Flansch



Abmessungen in mm

Ausführung nach DIN EN / IEC 60034-1; Technische Änderungen und Irrtümer vorbehalten