

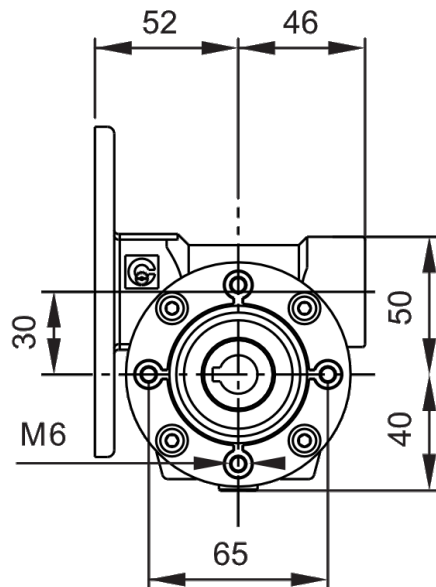
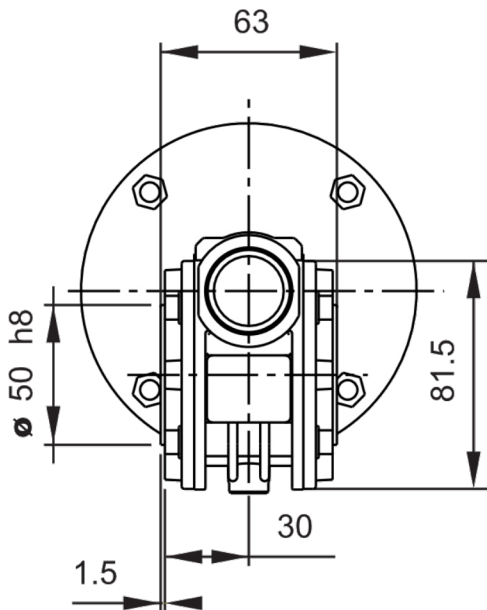
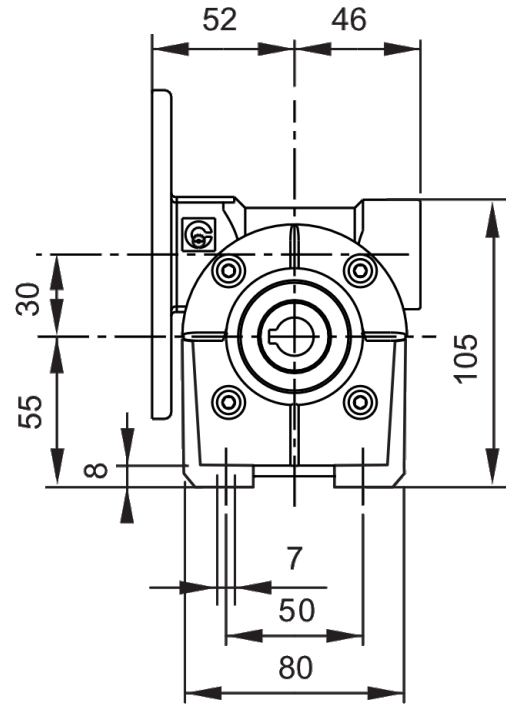
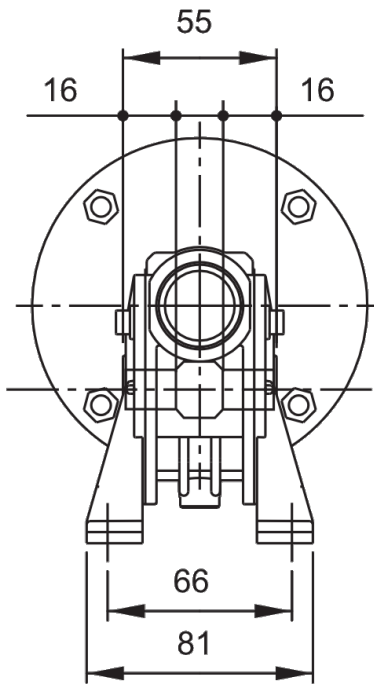
Schneckengetriebe CH 03

Standardwelle Ø14

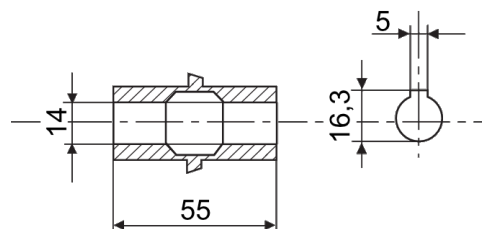


BLECHER
MOTOREN ...seit 1900

Abmessungen Grundversionen



Welle



Abmessungen in mm

Ausführung nach DIN EN / IEC 60034-1; Technische Änderungen und Irrtümer vorbehalten

Schneckengetriebe CH 03

Standardwelle Ø14

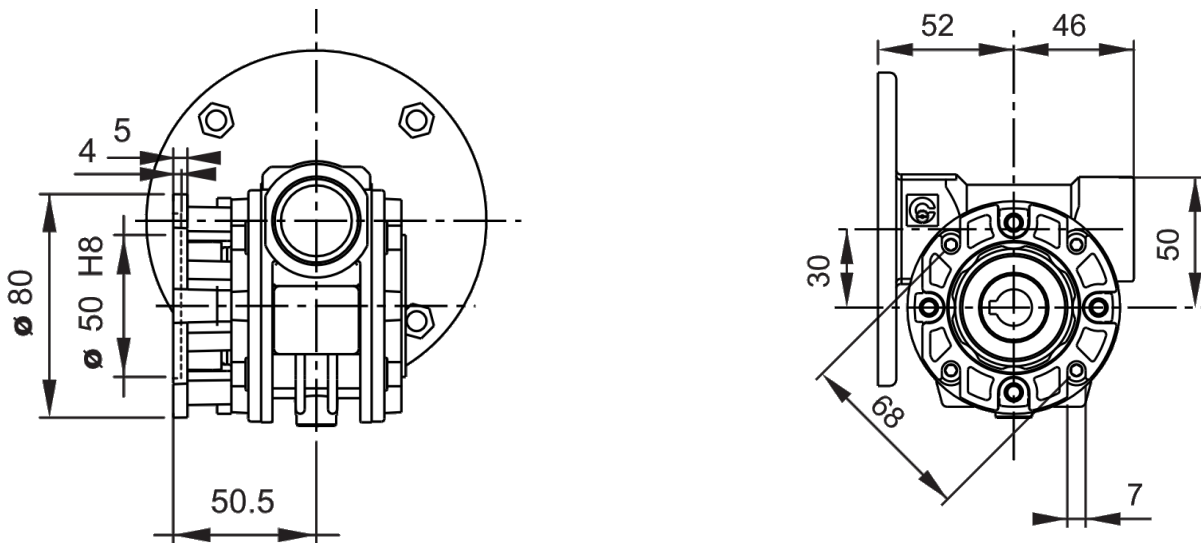


BLECHER
MOTOREN ...seit 1900

<i>i</i> = Ratio	Umdrehungen	Leistung	Nm	Service Faktor	Anbaumaße	
7	200	0,22	8	1,8	63/56	B5/B14
10	140	0,22	11	1,4		
15	93	0,22	16	1,0		
20	70	0,22	20	0,9		
30	47	0,18	22	0,8		
40	35	0,12	18	1,0		
60	23	0,09	18	1,0	56	
70	20	0,09	15	0,9		

Abmessungen Flanschversionen

PF-Flansch



Abmessungen in mm

Ausführung nach DIN EN / IEC 60034-1; Technische Änderungen und Irrtümer vorbehalten